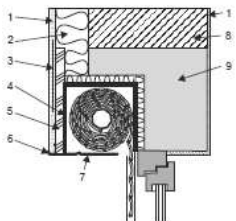


# ALUTECHNIKA SERWIS

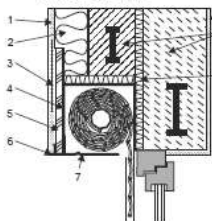
## INSTRUKCJA PRZYGOTOWANIA NADPROŻA DLA SYSTEMU PODTYNKOWEGO ROLET ZEWNETRZNYCH

### SPOSOBY MONTAŻU SKRZYNIKI ROLETY

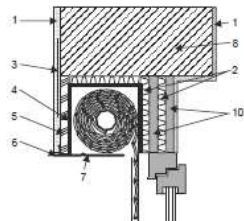
\*Skrzynka rolety wbudowana w trakcie wznoszenia ściany



\*Skrzynka rolety wbudowana w wymieniane nadproże istniejącej ściany

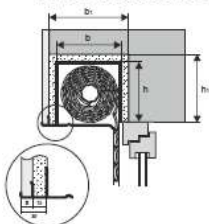


\*Skrzynka rolety wbudowana pod istniejące nadproże

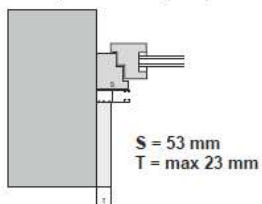


- 1 - tynk, 2 - ocieplenie, 3 - siatka tynkarska, 4 - skrzynka aluminiowa (górną), 5 - płyta z wełny drzewnej,
- 6 - listwa tynkowa skrzynki, 7 - kłapa rewizyjna, 8 - konstrukcja nadproża, 9 - beton komórkowy,
- 10 - wypełnienie okienne

### PRZEKRÓJ BOCZNY



### PARAMETRY TYNKOWANIA (ZABUDOWY) PROWADNICY (aluminiowa prosta lub kątowna)



\* wymaga uzgodnienia z architektem

